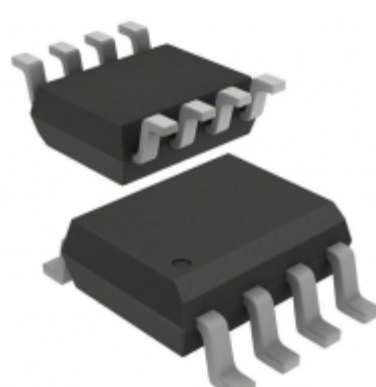


ADM709LARZ-REEL



AHEAD OF WHAT'S POSSIBLE™

Part Number: [ADM709LARZ-REEL](#)

Výrobce [ADI \(Analog Devices, Inc.\)](#)

Popis IC SUPERVISOR MPU 4.65V RS 8SOIC

Datový list: [ADM709](#)

RoHS Status: Bez olova / V souladu RoHS

Ship From: Hong Kong

Shipment Way: DHL/Fedex/TNT/UPS/EMS

Obrázky jsou pouze orientační.
Podrobné informace o produktu naleznete v části Technické údaje produktu.

Koupit ADM709LARZ-REEL s důvěrou od Component-World.HK, 1 rok záruka

[Request For Quotation](#)

PARAMETR PRODUKTU

| | | | |
|------------------------------------|---|--------------------------------|---|
| Part Number | ADM709LARZ-REEL | Výrobce | ADI (Analog Devices, Inc.) |
| Popis | IC SUPERVISOR MPU 4.65V RS 8SOIC | Stav volného vedení / RoHS | Bez olova / V souladu RoHS |
| Dostupné množství | 106332 pcs | Datový list | ADM709 |
| Kategorie | Integrované obvody (IC) | Napětí - Práh | 4.65V |
| Typ | Simple Reset/Power-On Reset | Dodavatel zařízení Package | 8-SOIC |
| Série | - | resetování Prodleva | 140 ms Minimum |
| resetovat | Active Low | Obal | Original-Reel® |
| Paket / krabice | 8-SOIC (0.154", 3.90mm Width) | Výstup | Push-Pull, Totem Pole |
| Ostatní jména | ADM709LARZ-REELDKR | Provozní teplota | -40°C ~ 85°C (TA) |
| Počet napětí Sledované | 1 | Typ montáže | Surface Mount |
| Úroveň citlivosti na vlhkost (MSL) | 1 (Unlimited) | Výrobní standardní doba výroby | 15 Weeks |
| Stav volného vedení / RoHS | Lead free / RoHS Compliant | Detailní popis | Supervisor Push-Pull, Totem Pole 1 Channel 8-SOIC |
| Číslo základní části | ADM709 | | |

Component-World.com je spolehlivý distributor elektronických součástek. Specializujeme se na všechny elektronické komponenty řady ADI (Analog Devices, Inc.). Máme 106332 kusy ADI (Analog Devices, Inc.) ADM709LARZ-REEL na skladě dostupných. Vyžádejte si citát z distributora součástí elektroniky na Component-World.com, náš prodejní tým vás bude kontaktovat do 24 hodin.

RFQ Email: info@Components-World.com

SOUVISEJÍCÍ PRODUKTY

| | | | |
|--|---|---|-----------------------|
| | Část#: ADM709RARZ Popis: IC SUPERVISOR MPU 2.63V RS 8SOIC | Výrobci: ADI (Analog Devices, Inc.) | Dotaz |
| | Část#: ADM709LAR Popis: IC SUPERVISOR MPU 4.65 8SOIC | Výrobci: ADI (Analog Devices, Inc.) | Dotaz |
| | Část#: ADM709LAN Popis: IC SUPERVISOR MPU 4.65 8DIP | Výrobci: ADI (Analog Devices, Inc.) | Dotaz |
| | Část#: ADM708TARZ Popis: IC SUPERVISOR MPU 3.08 WD 8SOIC | Výrobci: ADI (Analog Devices, Inc.) | Dotaz |
| | Část#: ADM709MAN Popis: IC SUPERVISOR MPU 4.40V RS 8DIP | Výrobci: ADI (Analog Devices, Inc.) | Dotaz |
| | Část#: ADM709RAR Popis: IC SUPERVISOR MPU 2.63V RS 8SOIC | Výrobci: ADI (Analog Devices, Inc.) | Dotaz |
| | Část#: ADM709MARZ-REEL Popis: IC SUPERVISOR MPU 4.40V RS 8SOIC | Výrobci: ADI (Analog Devices, Inc.) | Dotaz |
| | Část#: ADM708TANZ Popis: IC SUPERVISOR MPU 3.08V WD 8DIP | Výrobci: ADI (Analog Devices, Inc.) | Dotaz |
| | Část#: ADM708TAR Popis: IC SUPERVISOR MPU 3.08 WD 8SOIC | Výrobci: ADI (Analog Devices, Inc.) | Dotaz |
| | Část#: ADM709MANZ Popis: IC SUPERVISOR MPU 4.40V RS 8DIP | Výrobci: ADI (Analog Devices, Inc.) | Dotaz |
| | Část#: ADM709LANZ Popis: IC SUPERVISOR MPU 4.65V RS 8DIP | Výrobci: ADI (Analog Devices, Inc.) | Dotaz |
| | Část#: ADM709LARZ Popis: IC SUPERVISOR MPU 4.65 8SOIC | Výrobci: ADI (Analog Devices, Inc.) | Dotaz |
| | Část#: ADM709MAR Popis: IC SUPERVISOR MPU 4.40V RS 8SOIC | Výrobci: ADI (Analog Devices, Inc.) | Dotaz |
| | Část#: ADM709LAR-REEL Popis: IC SUPERVISOR MPU 4.65V RS 8SOIC | Výrobci: ADI (Analog Devices, Inc.) | Dotaz |
| | Část#: ADM709RANZ Popis: IC SUPERVISOR MPU 2.63V RS 8DIP | Výrobci: ADI (Analog Devices, Inc.) | Dotaz |
| | Část#: ADM709RAN Popis: IC SUPERVISOR MPU 2.63V RS 8DIP | Výrobci: ADI (Analog Devices, Inc.) | Dotaz |
| | Část#: ADM709MARZ Popis: IC SUPERVISOR MPU 4.40V RS 8SOIC | Výrobci: ADI (Analog Devices, Inc.) | Dotaz |
| | Část#: ADM709MAR-REEL Popis: IC SUPERVISOR MPU 4.40V RS 8SOIC | Výrobci: ADI (Analog Devices, Inc.) | Dotaz |
| | Část#: ADM708TAR-REEL Popis: IC SUPERVISOR MPU 3.08V WD 8SOIC | Výrobci: ADI (Analog Devices, Inc.) | Dotaz |
| | Část#: ADM708TARZ-REEL Popis: IC SUPERVISOR MPU 3.08V WD 8SOIC | Výrobci: ADI (Analog Devices, Inc.) | Dotaz |

Související klíčová slova pro ADM709LARZ-REEL

| | | | |
|---|-----------------------------|---|--------------------------------------|
| ADI (Analog Devices, Inc.) ADM709LARZ-REEL. | ADM709LARZ-REEL distributor | ADM709LARZ-REEL dodavatel | ADM709LARZ-REEL Cena |
| ADM709LARZ-REEL Stáhnout datasheet. | ADM709LARZ-REEL Datasheet. | ADM709LARZ-REEL Stock. | koupit ADM709LARZ-REEL. |
| ADI (Analog Devices, Inc.) ADM709LARZ-REEL. | AD ADM709LARZ-REEL. | ADI (Analog Devices, Inc.) ADM709LARZ-REEL. | Analog Devices Inc. ADM709LARZ-REEL. |
| Analog Devices, Inc. ADM709LARZ-REEL. | | | |